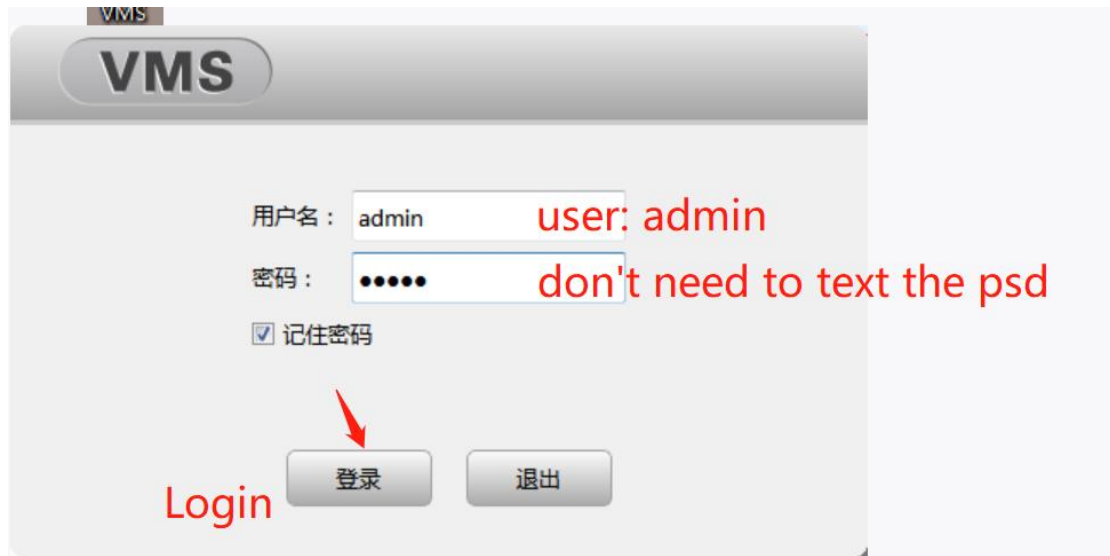
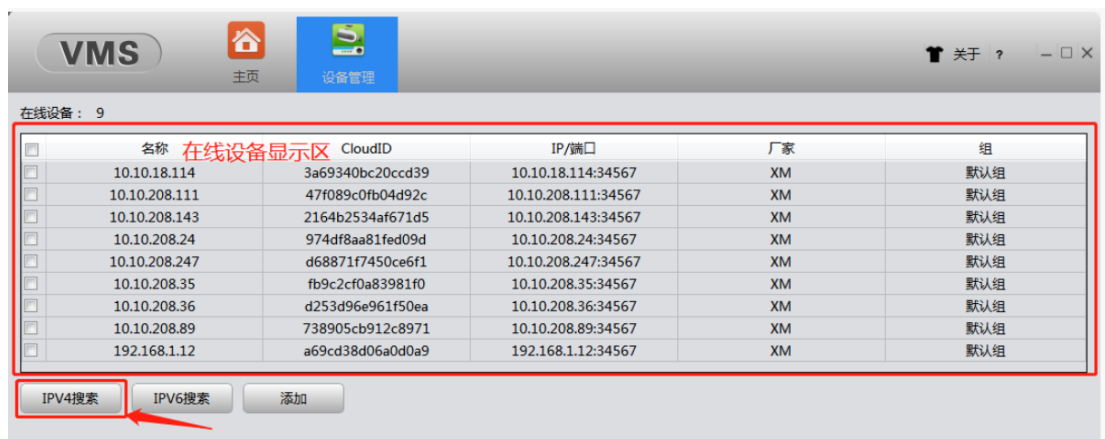


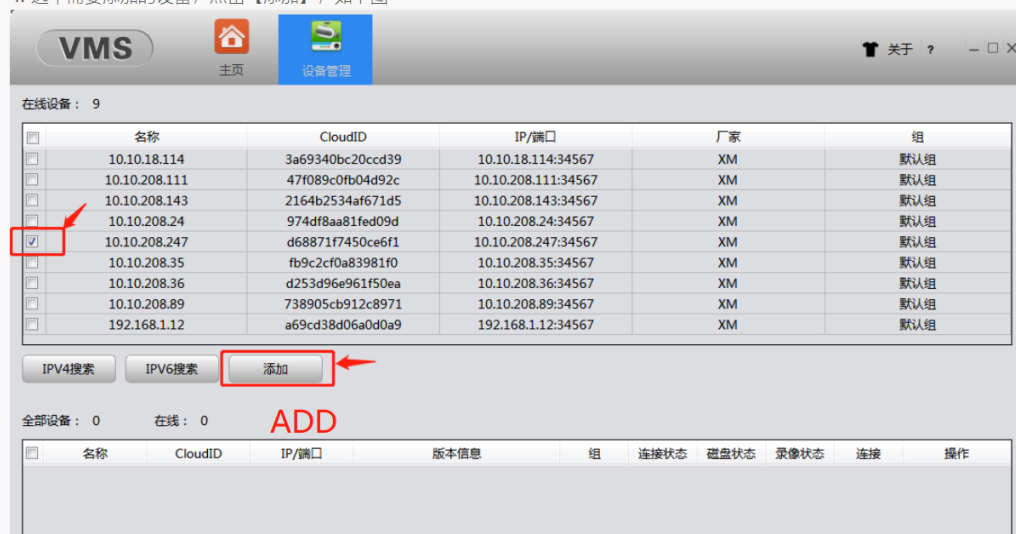
If the camera is using the same wifi with u



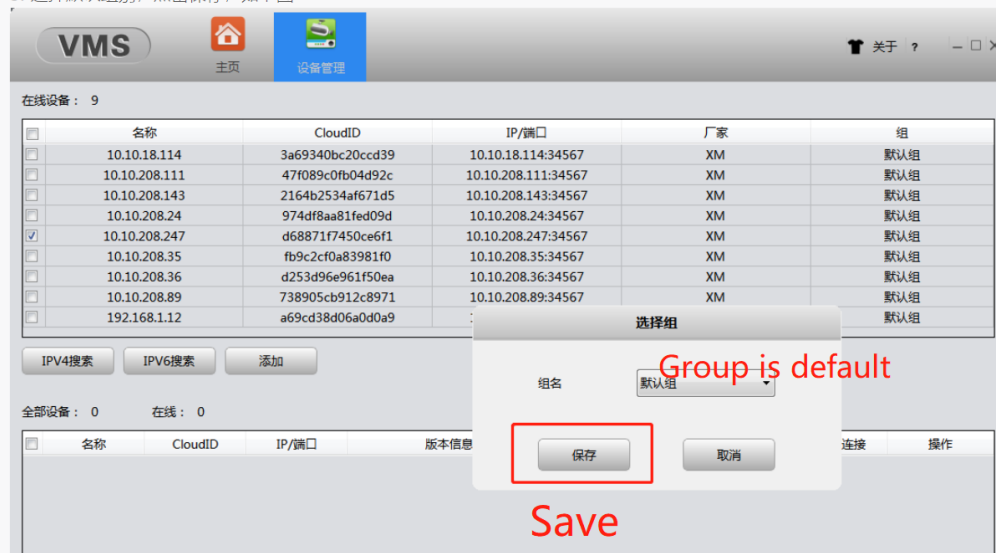
Be sure that the icsee camera is putting on the adapter,
click the “IPV4 Search”

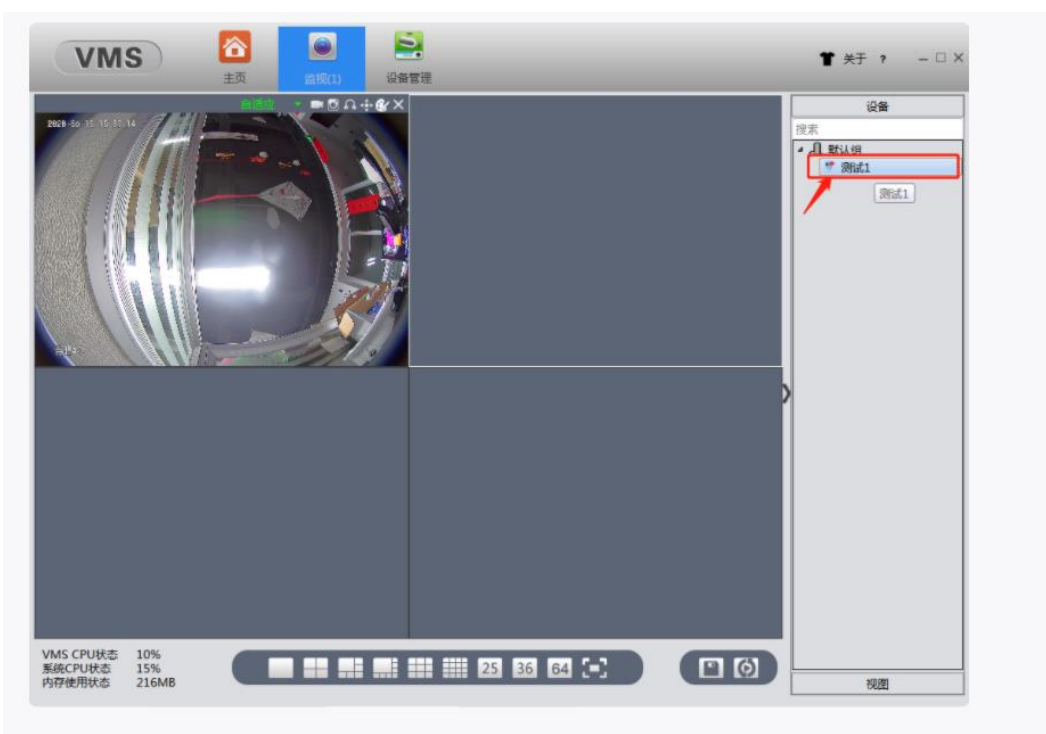
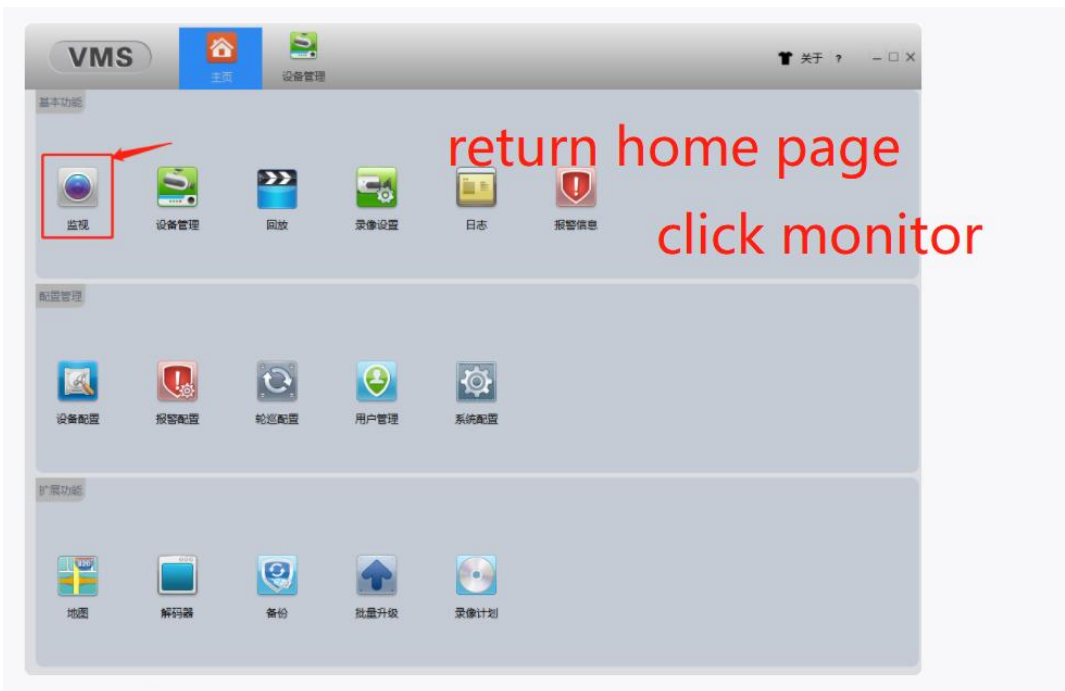
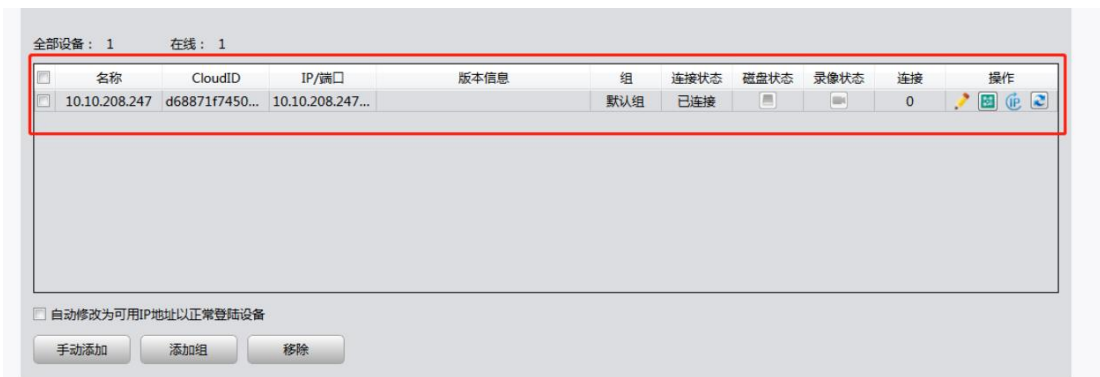


4. 选中需要添加的设备，点击【添加】，如下图



5. 选择默认组别，点击保存，如下图





If the camera is **not** using the same wifi with u

VMS

VMS

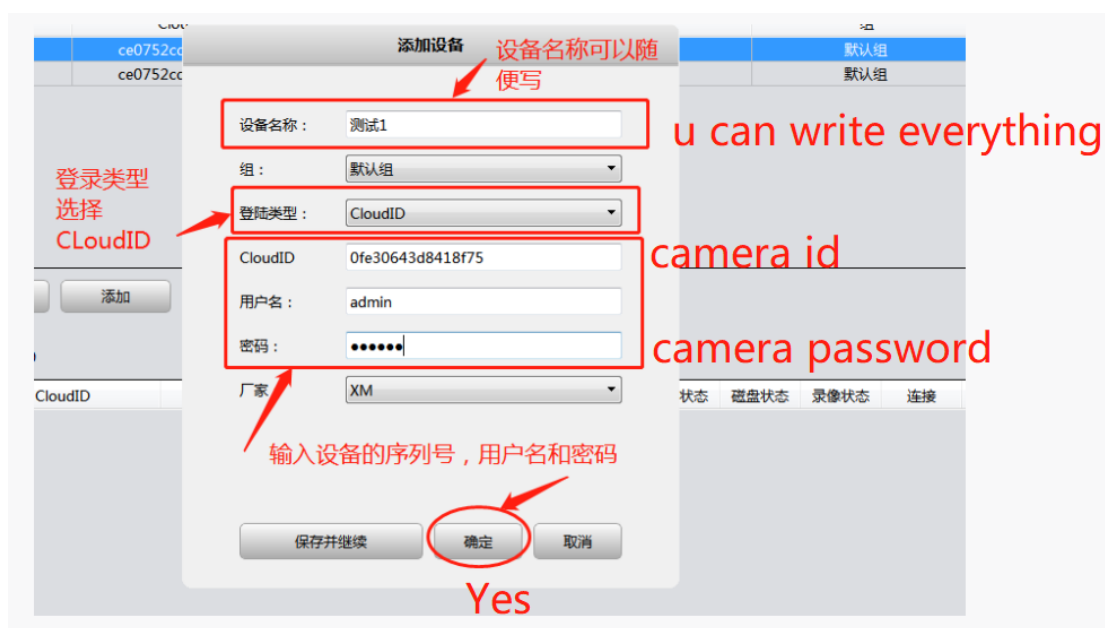
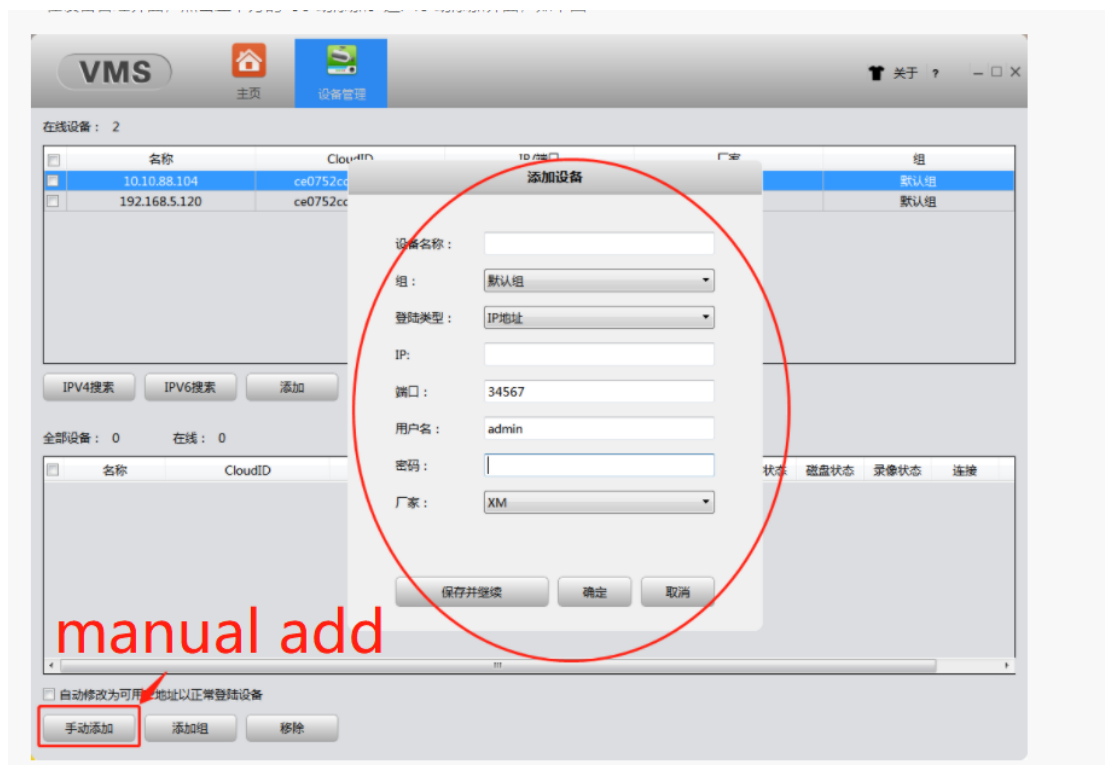
用户名: user: admin

密码: don't need to text the psd

☒ 记住密码

Login





VMS 主页 设备管理

在线设备: 2

	名称	CloudID	IP/端口	厂家	组
<input checked="" type="checkbox"/>	10.10.88.104	ce0752cd6aa30ded	10.10.88.104:34567	XM	默认组
<input type="checkbox"/>	192.168.5.120	ce0752cd6aa30ded	192.168.5.120:34567	XM	默认组

IPV4搜索 IPV6搜索 添加

全部设备: 1 在线: 1

	名称	CloudID	IP/端口	版本信息	组	连接状态	磁盘状态	录像状态	连接
<input type="checkbox"/>	测试1	0fe30643d8418f75	10.10.208.118:34567		默认组	已连接			0

添加成功后在已添加设备区显示 add successfully

☐ 自动修改为可用IP地址以正常登录设备

手动添加 添加组 移除

VMS 主页 设备管理

基本功能

监视 设备管理 回放 录像设置 日志 报警信息

配置管理

设备配置 报警配置 轮巡配置 用户管理 系统配置

扩展功能

地图 解码器 备份 批量升级 录像计划

return home page
click monitor

